

建築条件
なし

全14区画 新規住宅用地 分譲開始

太田郷小校区

79.51坪～

土地
価格 818.95万円～

JR
「新八代」駅(西口)まで約600m

徒歩 約8分

- 太田郷小学校まで約 2,000m
- 八代市立第二中学校まで約 1,900m
- 八代白百合学園高等学校まで約 700m
- 八代市役所まで約 4,400m



人と街に寄りそう

もりした不動産開発 株式会社



熊本県知事免許 (3) 第4845号 (公社) 熊本県宅地建物取引業協会 所属
(公社) 全国宅地建物取引業保証協会 所属 九州不動産公正取引協議会 加盟

宅地建物取引業/物件管理・競売代行・開発分譲
屋外広告(サイン製作)/東京海上日動火災保険代理店

TEL. 0965-45-9362

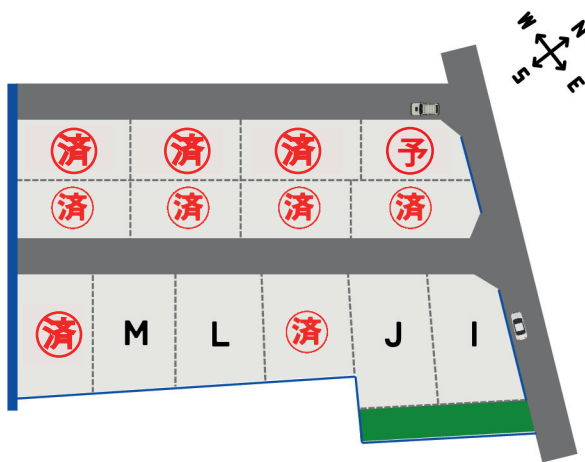
〒866-0811 熊本県八代市西片町2190-6

info@morishitafudosan.com

公式ホームページ



区画 面積 販売価格



※1坪あたり
3.305785㎡

購入につき、別途費用としまして、
上水道整備宅内引込工事費 797,500円(税込)
建築施工協力金 100,000円
塵芥集積場権利金 10,000円
をご負担いただきます。

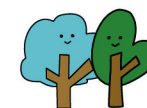
I	270.27 _m (81.77坪)	8,585,850円
J	262.83 _m (79.51坪)	8,189,530円
L	267.60 _m (80.99坪)	8,341,970円
M	285.99 _m (86.51坪)	8,910,530円



【取引形態】 ●売主/もりした不動産開発株式会社 【物件詳細】 ●所在地/八代市島田町字西島田934番1他 ●公簿面積/4605.90㎡ ●開発面積/4559.01㎡ ●私道負担面積/509.48㎡ ●開発行為許可番号/八市建政第791号 ●開発行為検査済証/八市建政第354号 ●総区画/14区画 ●地目/宅地(住宅用地) ●非線引き区域/無指定地域/特定用途制限地域/容積率200%/建蔽率70% ●供給設備/上水道・浄化槽・プロパン・九州電力 ●道路幅員/北側：市道6.03m、西側：市道5.76m、私道(開発道路)6.05m ※物件の詳細につきまして、適時お問い合わせください。



お電話または公式LINEにて
お気軽にお問い合わせください。



Tel. 0965-45-9362

